

식품 제조 공정의 다양한 요구를 상품화

## 식품 제조 공정용 상품 FP 시리즈

Equipment for food manufacturing processes FP series

**FP**  
*Food Process*<sup>TM</sup>

CKD Corporation

CC-1303K[5]



식품 제조 공정에서 안심·안전하게 사용할 수 있는  
에어 필터부터 액추에이터까지 폭넓은 **표준 라인업**

포장 기계, 공압·유체 제어·전동의 **종합 엔지니어링** 기술을 베이스로  
식품 제조를 전체적으로 서포트

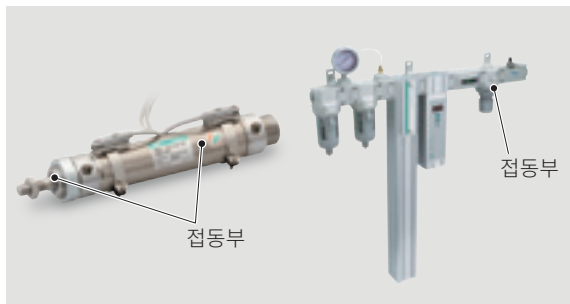
## FP1 시리즈

### 윤활유

**윤활유로 인한 오염 불안을 해소!**

유로부·접동부의 윤활유는 식품용 등급(NSF H1)을  
사용

※재료·치수는 표준과 동일



## FP2 시리즈

### 윤활유

### 재료

### 조립 환경

**재료도 안심!**

FP1과 더불어 유로부는 식품 위생법\*적합 재료(수지·  
고무)를 사용

재료(유로부 이외)·치수는 표준과 동일



※식품 위생법 '식품, 첨가물 등의 규격 기준(1959년 후생성 고시 제370호)'

## FP3 시리즈

### 윤활유

### 재료

### 구조

### 조립 환경

### 형상

**안심·안전을 추구!**

FP2와 더불어 윤활유, 재료,  
형상 등 식품 제조 공정을  
더욱 고려한 기기



# FP1

유탈유에 의한 식품 오염을 방지합니다.  
식품용 등급(NSF H1)을 사용

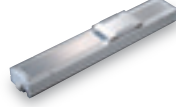
## 전동 EKS-L 시리즈



## 전동 ETS/ETV 시리즈



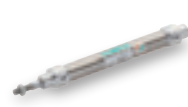
## 전동 ECS/ECV 시리즈



## 실린더 SCPD3 시리즈



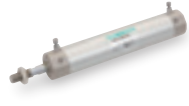
## 실린더 CMK2 시리즈



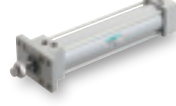
## 실린더 CMK2J 시리즈



## 실린더 SCM 시리즈



## 실린더 SCG 시리즈



## 실린더 SCA2 시리즈



## 실린더 SCS2 시리즈



## 실린더 SSD2 시리즈



## 실린더 STG-M 시리즈



## 실린더 SRL3 시리즈



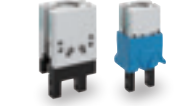
## 실린더 FJ 시리즈



## 실린더 FH100 시리즈



## 실린더 BHA/BHG 시리즈



## 실린더 HMF 시리즈



## 실린더 FH500 시리즈



## 실린더 CKG 시리즈



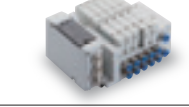
## 실린더 CKL2/CKLG2 시리즈



## 공압 밸브 4G 시리즈



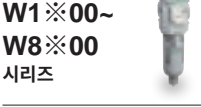
## 공압 밸브 W4G※2 시리즈



## 공압 밸브 FR C※020/ C※030/ C※040/ C※050/ C※060 시리즈



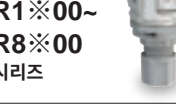
## 공압 밸브 FR W1※00~ W8※00 시리즈



## 공압 밸브 FR F※000 M(X)※000 시리즈



## 공압 밸브 FR R1※00~ R8※00 시리즈



## 공압 밸브 FX 시리즈



## 공압 밸브 P1100~ P8100 시리즈



## 공압 밸브 V1000/ V3000/ V3010/ V6010 시리즈



## 공압 밸브 EVD 시리즈



## 공압 밸브 GW/ZW 시리즈



## 공압 밸브 SC3W 시리즈



## 공압 밸브 DSC 시리즈



## 공압 밸브 SCL2 시리즈



## 공압 밸브 DVL-S 시리즈



## 공압 밸브 SC-M5 시리즈



## 공압 밸브 SC1 시리즈



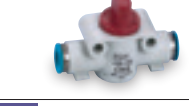
## 공압 밸브 SMW/ SMW2 시리즈



## 공압 밸브 FPV 시리즈



## 공압 밸브 2QV/3QV 시리즈



## 진공 시스템 VSH/ VSC 시리즈



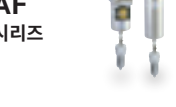
## 공압 밸브 SU/SD 시리즈



## 공압 밸브 NSU 시리즈



## 공압 밸브 AF 시리즈



## 유체 제어 APK 시리즈



## 유체 제어 SAB 시리즈



## 유체 제어 NAP 시리즈



# FP2

식품 위생법에 적합한 재료를 사용하고 있습니다.

## 유체 제어 EXA 시리즈



## 유체 제어 FWD 시리즈



## 유체 제어 USB/G 시리즈



## 유체 제어 AB31/ AB41 시리즈



## 유체 제어 AG31/41/ 33/43/ 34/44 시리즈



## 유체 제어 ADK11-Z 시리즈



## 유체 제어 LAD 시리즈



## 유체 제어 NAD GNAD 시리즈



## 유체 제어 CHB/ CHG 시리즈



## 유체 제어 MXB/ MXG 시리즈



## 유체 제어 SPK 시리즈



## 유체 제어 MYB3 시리즈



## 유체 제어 HB 시리즈



## 유체 제어 CCN 시리즈



전동 액추에이터

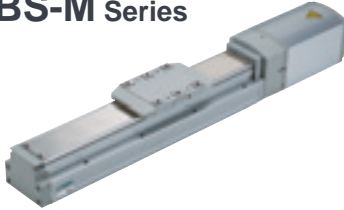
# EBS-L/M EBR-L/M EKS-L ETS ECS ETV ECV Series

폭넓은 용도에 대응하는 풍부한 상품 구성

## 스테핑 모터 부착

컴팩트&고강성(볼나사 구동)

EBS-M Series



EBR-M Series



CC-Link

IO-Link

EtherCAT

패럴렐 I/O

## 모터리스

컴팩트&고강성(볼나사 구동)

EBS-L Series



EBR-L Series



EKS-L Series



스탠더드(볼나사 구동)

ETS Series



ECS Series



저발진 사양

스탠더드(벨트 구동)

ETV Series



ECV Series



저발진 사양

## 대응 모터 제조 회사는 업계 최고 수준

모터리스 대응 모터 제조 회사 일람

대응 서보 모터 제조 회사 일람표	EBS-L EBR-L	ETS/ECS/ ETV/ECV	EKS-L
미쓰비시 전기 주식회사	●	●	●
델타 전자 주식회사	●	●	●
산요 전기 주식회사	●	●	●
주식회사 야스카와 전기	●	●	●
주식회사 키엔스	●	●	●
주식회사 파나소닉	●	●	●
OMRON 주식회사	●	●	●
미쓰비시 전기 주식회사	●	●	●
FANUC 주식회사	●	●	●
Bosch Rexroth AG	●	●	●
Rockwell Automation, Inc.	●	●	●
SIEMENS AG	●	●	●

대응 스테핑 모터  
제조 회사 일람표



Oriental Motor 주식회사  
 MinebeaMitsumi 주식회사  
 주식회사 Dyadic Systems

EBS-L EBR-L	ETS ECS
●	●
●	●
●	●

※대응 기종, 용량에 대해서는 '전동 액추에이터 모터리스 종합(CB-055)' 카탈로그를 참조해 주십시오.



항균·제균 필터

# SFC/SFS Series

중요한 것은 압축 공기의 ‘항균·제균’이었습니다.



항균 프리 필터

항균 고성능 필터

제균 필터



<b>FDA</b> 적합 재료 유체 통로부 수지, 고무	<b>항균 활성값</b> <b>4</b> 이상	<b>세균 포착 성능</b> <b>LRV8</b> 이상	<b>식품 위생법</b> 적합 재료 유체 통로부 수지, 고무	<b>식품용</b> <b>NSF H1</b> 그리스 사용	<b>외장부</b> <b>항균성</b> 재료 사용
---	---------------------------------	--------------------------------------	--	---------------------------------------	-----------------------------------

## 유지 관리 .....

### 탈취 필터 추가

유상 활성탄을 채용  
큰 활성탄 흡착 면적으로 높은 흡착  
성능과 장수명을 실현했습니다.



### 푸시링에 SUS를 채용

이물질 혼입 위험이 줄어, 사용점  
근처에서 안심하고 설치할 수 있습니다.



### 엘리먼트 교환 가능

간단하게 엘리먼트를 교환할 수 있습니다.

**유지 관리 Seal 표준 장비** ※제품에 첨부  
교환 시기를 가시화합니다.



※항균 활성값, 세균 포착 성능값은 CKD의 소정의 조건에 따른 실력값입니다.

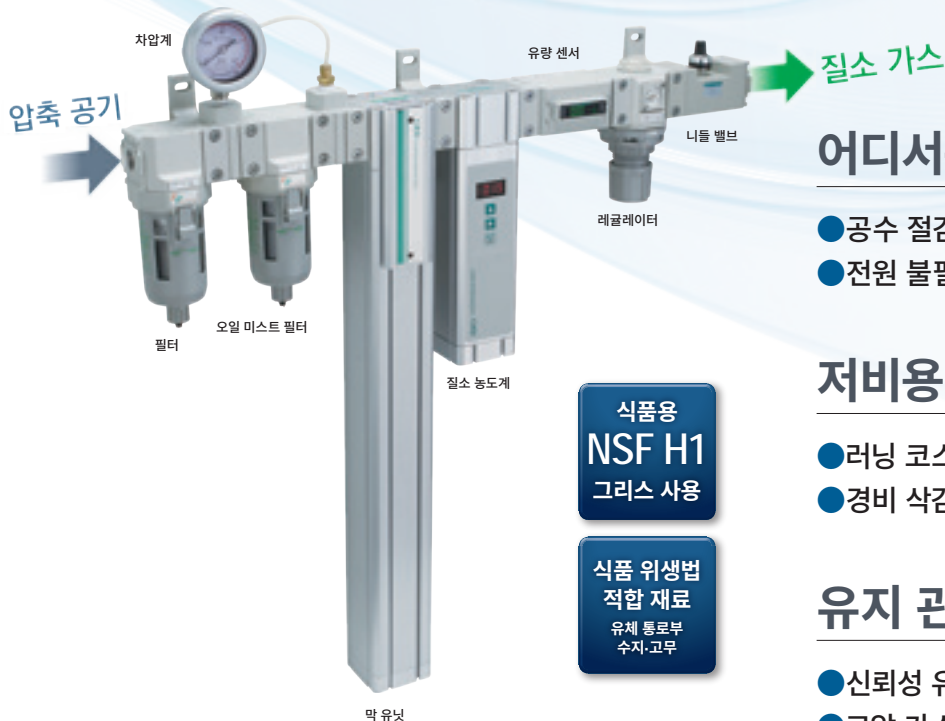
### 엘리먼트 교환 시기 알림

제품 납입 시, 사용자 등록을 하면 엘리먼트 교환 시기를 알리는 메일을 보내 드립니다.

질소 가스 정제 유닛

# NS Series

## 압축 공기에서 질소 가스로 손쉽게 정제할 수 있습니다.



### 어디서든 설치 가능

- 공수 절감·배관 절감·공간 절약
- 전원 불필요 ● 자유롭게 선택

### 저비용

- 러닝 코스트 삭감
- 경비 삭감 ● 관리 공수 삭감

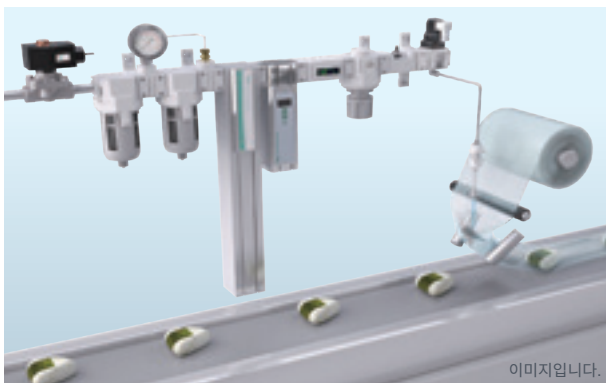
### 유지 관리 용이

- 신뢰성 유지
- 고압 가스 보안법 대상 외

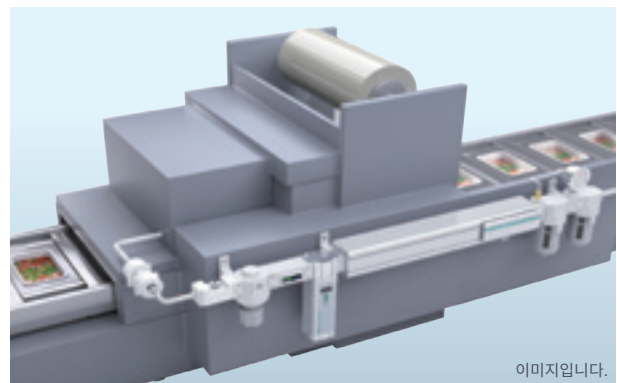
### 가로 배치 타입을 라인업



- 데드 스페이스에 설치
- 장치에 빌트인 설치



이미지입니다.



이미지입니다.

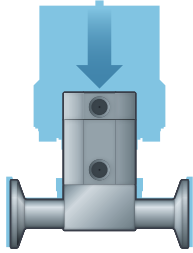
포핏형  
다이어프램 밸브

# SPD Series

위생성과 사용상의 편리성을 추구한 다이어프램 밸브

높은 클린도·내구성·유지 관리성을 실현, 식품 충전 공정에 최적입니다.

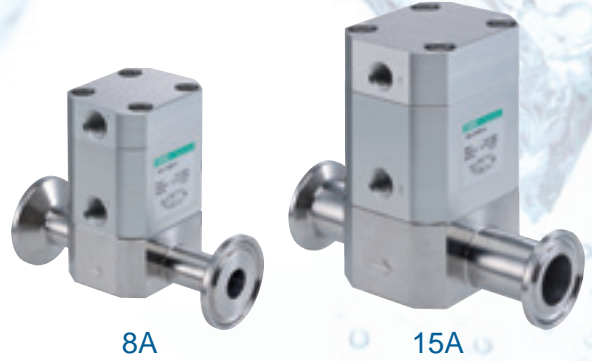
경량·컴팩트



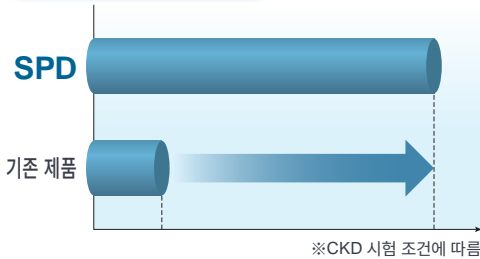
높이  
**35%  
DOWN**※

※8A 사이즈

질량  
**20%  
DOWN**※



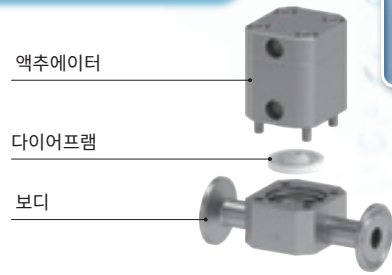
높은 내구성



※CKD 시험 조건에 따름

내구성  
**5배  
이상**

유지 보수성



다이어프램  
간단  
교환



이미지입니다.



이미지입니다.

체크 밸브  
(노즐 타입)

# CCN Series

COMING SOON

단단히 고정하여 흘러내림 방지

작업성 향상·택트 타임 향상에 공헌합니다.



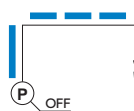
체크 밸브 없음

토출

정지 직후



누수가 멈추지 않음



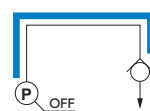
노즐 부착 체크 밸브

토출

정지 직후



체크밸브로 누수를 방지  
관내의 액체를 유지하여 토출  
응답성도 향상





## CKD Korea Corporation

Website <https://www.ckdkorea.co.kr>

주소 : 서울특별시 마포구 신수로 44 (3층)  
TEL : 02)783-5201~3  
FAX : 02)783-5204

### ● Suwon Office

주소 : 경기도 수원시 영통구 영통로 237 (303호, 304호)  
TEL : 031)202-8515  
FAX : 031)202-8517

### ● Cheonan Office

주소 : 충청남도 천안시 서북구 두정로 236 (4층, 402호)  
TEL : 041)572-2072~3  
FAX : 041)572-2074

### ● Ulsan Office

주소 : 울산광역시 북구 진장유통로 18-19 (3층)  
TEL : 052)288-5082~3  
FAX : 052)288-5084

### ● CKD Korea Factory

주소 : 경기도 시흥시 공단1대로195번길 38  
TEL : 031)498-3841  
FAX : 031)498-3842

## CKD Corporation

Website <https://www.ckd.co.jp>

- ☐ Overseas Sales Administration Department.  
2-250 Uji, Komaki City, Aichi 485-8551, Japan
- ☐ PHONE +81-568-74-1338 FAX +81-568-77-3461

The goods and/or their replicas, the technology and/or software found in this catalog are subject to complementary export regulations by Foreign Exchange and Foreign Trade Law of Japan.  
If the goods and/or their replicas, the technology and/or software found in this catalog are to be exported from Japan, Japanese laws require the exporter makes sure that they will never be used for the development and/or manufacture of weapons for mass destruction.