

# CKD

메인 라인 기기의 점검·수리·정비의 서포트

공기의 품질을 유지하는



## 에어 드라이어, 메인 라인 필터의 예방 보전을 권장합니다.

정비 불량, 열화, 막힘 등은 '안정된 공기 품질'을 방해합니다.

안정된 품질의 공기 공급은

귀사의 **에너지 절약, 제품 품질 향상**에도 공헌합니다.

### 3개의 프로 서포트

#### 1 출장 점검·수리·정비 서포트

현장 복구를 최우선으로 현지에서 점검·수리·정비를 합니다.

#### 2 공장 점검·수리·정비 서포트

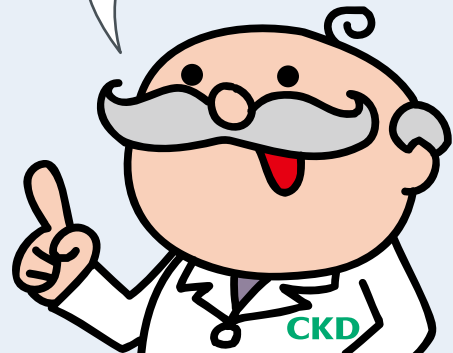
제품을 CKD로 받아 점검·수리·정비를 합니다.

#### 3 기술 문의 서포트

보수 유지 관리 방법·불량 대책·기술 상담 등의 서포트를 합니다.

다음 page에서  
대표적인 사례를 소개하고 있으니  
바로 확인해 보시다!!

Go!



자세한 내용은 전국의 CKD 영업소에 문의하여 주십시오.

CKD 메인 라인 Dr



CKD Corporation

CC-1344K

## 메인 라인 필터

정기적으로 엘리먼트를 교환하여 '공기 품질'을 유지합니다.



**? 이런 적 없었나요?**

- 압력 손실로 동력 공급 실패
- 2차 측 공기의 유분, 파티클 오염

**✓ CHECK POINT**

엘리먼트의 이물질 부착, 열화

엘리먼트

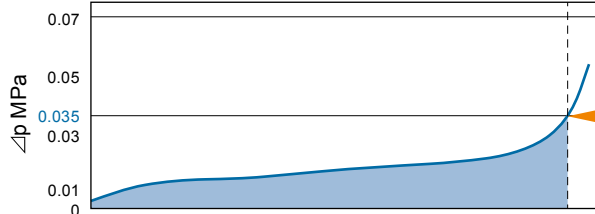


열화 엘리먼트



필터 엘리먼트의 교환이 필요합니다.

엘리먼트 수명 곡선



엘리먼트는 1년을 기준으로 정기 교환을 권장합니다.

## 냉동식 에어 드라이어

2015년 4월에 시행된 프레온 배출 억제법으로 정기 점검/간이 점검이 의무화되었습니다.



드레인 배출기의 정비 또는 교환이 필요합니다.

**? 이런 적 없었나요?**

- 소비 전력의 증가
- 냉각 부족(이슬점이 생기지 않음)
- 이상 정지
- 2차 측의 드레인 유출, 에어 누설

**✓ CHECK POINT**

응축기 막힘  
드레인 배출기의 동작 불량

공랭 응축기



막힌 더스트 필터



더스트 필터, 응축기의 청소가 필요합니다.



응축기의 약품 세정이 필요합니다.

# 건조제식 에어 드라이어

정기 점검을 확실하게 실시하여 저이슬점을 유지합니다.

※이슬점계는 정기적으로 교정이 필요합니다.



## ? 이런 적 없었나요?

- 제습 성능의 저하
- 표시 이슬점의 악화

## ✓ CHECK POINT

필터 엘리먼트의 열화  
이물질, 유분의 혼입  
사이렌서의 막힘

건조제통



오손된 건조제통



필터 엘리먼트의  
교환이 필요합니다.

건조제의  
교환이 필요합니다.

사이렌서



막힌 사이렌서



사이렌서 미디어의  
교환이 필요합니다.

기타

상기 이외의 구성 기기(전환용 밸브 등)의 불량으로 인한 압력 변동도 제습 성능의 저하로 이어집니다.

# 막식 에어 드라이어

막 모듈은 정기 교환이 필요합니다.(3년 정도)

## ? 이런 적 없었나요?

- 제습 성능의 저하

## ✓ CHECK POINT

막 모듈 및  
필터 엘리먼트의 열화/파손



SD



열화된 SD



막 모듈 및  
필터 엘리먼트의  
교환이 필요합니다.

SD 막 모듈



사용이 끝난 SD 막 모듈



막 모듈의  
교환이 필요합니다.



2015년 4월부터

# ‘프레온 배출 억제법’ 이 시행되었습니다.

CKD의 ‘냉동식 에어 드라이어’  
‘칠러(물 냉각 장치)’는  
제1종 특정 제품에 해당하여  
간이 점검·정기 점검이  
의무화되었습니다.



냉동식 에어 드라이어



칠러(물 냉각 장치)

### 점검 대상 및 점검 빈도

간이 점검(전문업자의 조언에 따름)	
대상 기기	모든 기기
점검 빈도	3개월에 1회 이상

정기 점검(충분한 지식을 가진 '유자격자'가 실시)			
압축기 전동기 정격 출력			
대상 기기	7.5kW 이상 50kW 미만의 에어컨	50kW 이상의 에어컨	7.5kW 이상의 냉동·냉장 기기
점검 빈도	3년에 1회 이상	1년에 1회 이상	1년에 1회 이상

### 예를 들어

점검을 게을리하여 충전된 프레온류를  
함부로 방출하는 것은 법률로  
금지되어 있습니다.

### 만약 위반하면

1년 이하의 징역 또는  
50만 엔 이하의 벌금에 처해집니다.

## 프레온 배출 억제법에 대응한 냉동식 에어 드라이어·칠러의 건강 진단

### 당신의 곁에 메인 라인 Dr.!

1년에 한 번 냉동식 에어 드라이어·칠러에 필요한 건강 진단!

CKD에서는 전국의 메인 라인 Dr.에 의한 건강 진단(점검·유지 관리)을  
마련하여 냉동식 에어 드라이어·칠러의 건강을 확실하게 서포트합니다.



### 주요 점검·유지 관리 항목

- 에어의 이슬점은 정상입니까?
- 압력은 정상입니까?
- 전압은 정상입니까?
- 냉매는 누설되지 않았습니까?
- 이물질이 쌓여 있지 않습니까?

## CKD Corporation

<Website>

<http://www.ckdkorea.co.kr>

본사 서울특별시 마포구 신수로 44 (3층)  
수원 영업소 경기도 수원시 영통구 신원로 88 (103동 1112호)  
천안 영업소 충청남도 천안시 서북구 두정로 236 (4층, 403-1호)  
울산 영업소 울산광역시 북구 진장유동로 18-19 (2층)  
공장 경기도 시흥시 공단1대로195번길 38

TEL(02)783-5201~3 FAX(02)783-5204  
TEL(031)695-8515 FAX(031)695-8517  
TEL(041)572-2072 FAX(041)572-2074  
TEL(052)288-5082 FAX(052)288-5084  
TEL(031)498-3841 FAX(031)498-3842

● Specifications are subject to change without notice.  
© CKD Corporation 2017 All copy rights reserved.